

서울사이버대학교

AI커머스학과

AI로 혁신하고, 커머스로 세상을 연결하다
배우고, 창업하고, 세상을 무대로 성장하다



OVERVIEW

학과 개요



AI커머스 학과 소개

AI커머스학과는 디지털경제 시대를 선도할 인재를 양성하기 위해 AI·데이터 기반 커머스 전략, 글로벌 e-비즈니스, 디지털 마케팅, 옴니채널 운영을 아우르는 융복합 교육을 제공합니다.

학생들은 창의적 비즈니스모델 설계, 온라인 쇼핑몰 창업, AI 물류·유통 혁신, 글로벌 커머스 전략을 학습하며, 졸업 후에는 글로벌 이커머스 기업, 디지털콘텐츠·마케팅 분야, 스타트업 창업 등으로 진출할 수 있습니다.

학과 비전

AI와 데이터로 혁신하는 디지털경제 시대, 커머스 미래를 선도할 글로벌 인재 양성

학과 교육목표

AI·데이터 기반 융복합 전문성과 실무능력 배양
창의적 비즈니스 설계 능력(e-비즈니스, 디지털콘텐츠, 마케팅, 커머스) 강화
소통·협력·네트워킹 역량을 갖춘 글로벌 리더 육성
취업·창업 연계 직무역량 함양

인재상

AI 커머스 전문가 - 데이터와 AI를 활용한 커머스 혁신가
창의적 기획자 - 디지털 비즈니스와 콘텐츠를 설계하는 전략가
글로벌 리더 - 협력과 네트워킹으로 국제무대에서 활약하는 인재
혁신적 창업가 - AI 기반 스타트업을 실현하는 실무형 기업가

졸업 후 진로

AI 커머스 셀러 / 스마트스토어 창업
콘텐츠 크리에이터 + 마케팅 운영자
디지털 브랜드 기획자 / 마케팅 매니저
퍼포먼스 마케터 / 자동화 전문가
1인 사업자 / 프리랜서 / 재직자 업스킬러

EDUCATION MATRIX

교육 매트릭스

AI커머스학과 교육 매트릭스

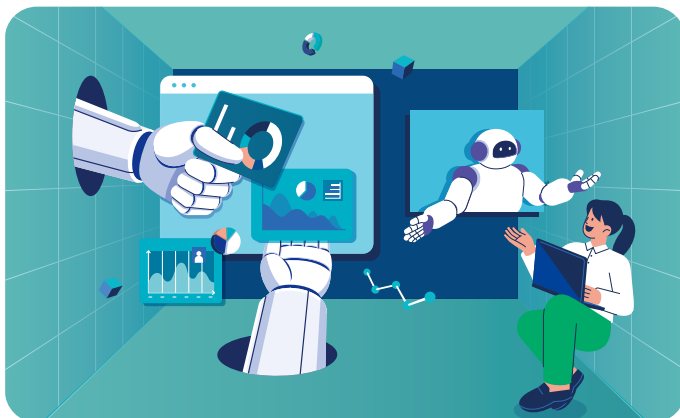
핵심역량 (Competencies)	인재상 (Persona)	진로 (Pathway)
AI·데이터 활용 역량 데이터 분석, AI 추천시스템, 머신러닝 기반 커머스 적용	AI 커머스 전문가 - 데이터와 AI를 활용해 커머스 혁신을 이끄는 인재	글로벌 이커머스 기업 (구방, 아마존, 알리바바, 네이버 등) 데이터 기반 커머스 컨설팅
디지털 비즈니스 모델 설계 역량 BM Canvas, 고객여정 맵, 옴니채널 BM 설계	창의적 기획자 - 디지털 비즈니스와 콘텐츠를 설계하는 전략가	디지털콘텐츠 기업, 플랫폼 비즈니스 전략 부서, 마케팅/광고 기획사
글로벌 커머스 역량 크로스보더 전자상거래, 글로벌 물류·결제 시스템, 규제 대응	글로벌 리더 - 협력과 네트워킹으로 국제무대에서 활약하는 인재	글로벌 플랫폼 기업, 다국적 e-비즈니스, 국제 무역·디지털 경제 관련 기관
소통·협력·네트워킹 역량 프로젝트 기반 학습, 협업툴 활용, 다문화 커뮤니케이션	글로벌 리더	산학협력 프로젝트 매니저, 글로벌 스타트업 협력 담당, 디지털 조직 운영
창업·실무 실행 역량 온라인 쇼핑몰 창업, 스타트업 실행, 세무·법무 실무	혁신적 창업가 - AI 기반 스타트업을 실현하는 실무형 기업가	창업(온라인 쇼핑몰, 플랫폼 스타트업) 창업지원센터, 벤처기업

INTRODUCTION

학과 소개

데이터 / AI 트랙

Data / AI Track



데이터를 해석하고, AI로 미래를 설계하다

데이터 기반 의사결정과 맞춤형 비즈니스 전략을 실현하는
실전형 AI커머스 전문가를 양성합니다.

- GPT와생성형AI기초
- 데이터과학실습
- 미래사회와미래기술
- 인공지능비즈니스
- 코드없이따라하는머신러닝
- 생성AI영상제작
- 생성형AI마케팅전략
- NET와Web3.0
- 비즈니스애널리틱스
- 빅데이터마케팅실무
- 생성AI와디지털아트
- AI산업전략

INTRODUCTION

학과 소개

AI 커머스 / 창업 트랙

AI Commerce / Start up Track



국경을 넘어, 커머스를 연결하다

창업·BM 설계·세무·법무까지 실행으로 증명하는
글로벌 커머스 리더로 성장합니다.

- AI커머스개론
- AI커머스전략
- AI커머스유통물류관리
- 글로벌AI커머스
- AI소비자심리와행동경제
- 기업가정신과창업
- 디지털커머스와옴니채널BM
- 온라인쇼핑몰구축및운영실습
- 디지털스토어운영
- 창업과세무
- 커머스비즈니스코칭
- 라이브커머스마케팅

INTRODUCTION

학과 소개

AI 마케팅 / 콘텐츠 트랙

AI Marketing / Contents Track



콘텐츠로 고객을 움직이고, 플랫폼에서 성장하다

실무 도구와 글로벌 협업 능력을 갖춘
창의적 AI 마케터를 만들어냅니다.

- | | | |
|------------|---------------|---------------|
| • 마케팅원론 | • 미디어광고디자인 | • 쇼핑물촬영과디자인 |
| • 소비자심리와행동 | • 고객관계관리(CRM) | • 인공지능과유투브미디어 |
| • 소셜마케팅 | • SNS콘텐츠시디자인 | • 세일즈커뮤니케이션 |
| • 브랜드디자인 | • 플랫폼영업전략 | • 유튜브기획제작 |

FACULTY

교수 소개



고윤승 교수

- 인하대학교 경제학 박사
- (전)평생교육원 원장
- 국제e비즈니스학회 부회장



전광호 교수

- 고려대학교 경영학 박사(마케팅전공)
- 리서치21 책임연구원
- 앤앤씨포커스 연구위원



김영민 교수

- 중앙대학교 경영학박사(물류전공)
- 중소기업청 규제개혁위원회 자문위원
- 관세청 심사위원



이성태 교수

- 고려대학교 문학박사(문화콘텐츠학)
- 조선대학교 이학박사(전자계산학)
- 문화예술콘텐츠학회 감사



차명희 교수

- 동국대학교 예술공학 박사
- 한국산업기술재단 골드카드위원
- 한국게임학회 이사



노건태 교수

- 고려대학교 공학박사(정보보호학)
- 고려대학교 정보보호연구원 연구교수
- 고려대학교 제어시스템보안연구센터 연구교수



김환 교수

- 성균관대학교 박사수료(기술경영)
- 컬러테크연구소 소장



권혁중 교수

- (주) 프로피알 대표
- 카페24 교육센터 전문멘토 대표교수

이은중 교수

- 법무법인 도담 변호사

CURRICULUM

교육 과정



	1학년		2학년		3학년		4학년	
	1학기 (하계)	2학기 (동계)	1학기 (하계)	2학기 (동계)	1학기 (하계)	2학기 (동계)	1학기 (하계)	2학기 (동계)
기초	GPT와 생성형AI 기초	생활경제와 회계	마케팅원론 (하계)	소비자심리와 행동 (동계)	미래사회와 미래기술			
	경영학원론	데이터과학 실습 (동계)	사회심리학 (하계)	미디어광고 디자인 (동계)	인공지능 비즈니스			
	기업가정신과 창업	블로그와 SNS글쓰기	AI커머스개론 (하계)	창업과 세무	코드없이따라 하는머신러닝 (하계)			
응용			디지털스토어 운영	인적자원 관리	인공지능과 유투브미디어	브랜드 디자인	빅데이터 마케팅실무	생성형AI 마케팅전략 (동계)
			유투브기획 제작	소셜 마케팅	AI커머스 유통물류관리	AI커머스 전략	유통관리	글로벌AI 커머스
			디지털 커머스와 오픈채널BM	글로벌 C-Trade		고객관계관리 (CRM)	리더십이론과 실제	AI소비자 심리와 행동경제
실무		생성AI와 디지털아트	라이브커머스 마케팅	생성AI 영상제작	비즈니스 애널리틱스 (동계)	생성AI 영상제작	생성AI 영상제작	커머스 비즈니스코칭
				SNS콘텐츠 시디자인	온라인쇼핑몰 구축및운영 실습학	쇼핑몰촬영과 디자인		
					세일즈 커뮤니케이션	플랫폼 영업전략		
					AI산업 전략	NFT와 Web3.0		